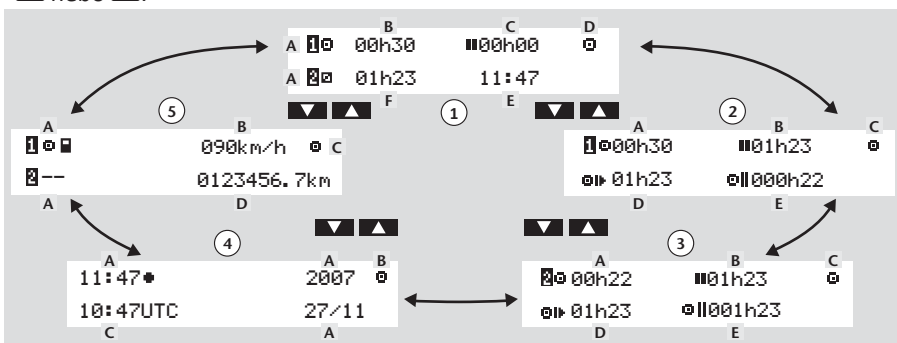


## Displeje řidiče

Pro zobrazení následujících displejů rolujte nahoru/dolu pomocí tlačítka ▲ nebo ▼.

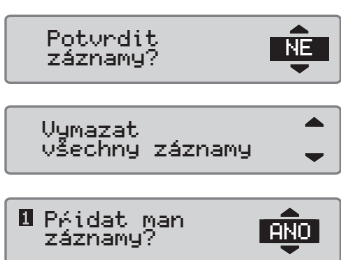


1. Standardní displej, řidič 1 & 2	A. Aktuální činnost, řidič 1 & 2 B. Nepřetržitá doby jízdy, řidič 1 C. Kumulativní čas přestávek, řidič 1	D. Provozní režim E. Místní čas F. Doba činnosti, řidič 2
2. Řidič 1	A. Nepřetržitá doby jízdy B. Kumulativní čas přestávek C. Provozní režim	D. Kumulativní čas jízdy za aktuální den E. Kumulativní čas jízdy za posledních 14 dní
3. Řidič 2	A. Nepřetržitá doby jízdy B. Kumulativní čas přestávek C. Provozní režim	D. Kumulativní čas jízdy za aktuální den E. Kumulativní čas jízdy za posledních 14 dní
4. Datum a čas	A. Místní čas a datum B. Provozní režim	C. UTC čas
5. Zobrazení aktuální rychlosti	A. Typ karty vložené ve slotu 1 & 2 B. Aktuální rychlost	C. Provozní režim D. Počítadlo kilometrů

## Vymazání všech záznamů

Neuložené záznamy je možné vymazat a znovu zvolit volbu *Přidat man záznamy*.

1. Vyberte a potvrďte volbu *NE*.
2. Vyberte a potvrďte *Vymazat všechny záznamy*.
3. Pro zahájení procedury vyberte a potvrďte *ANO*.

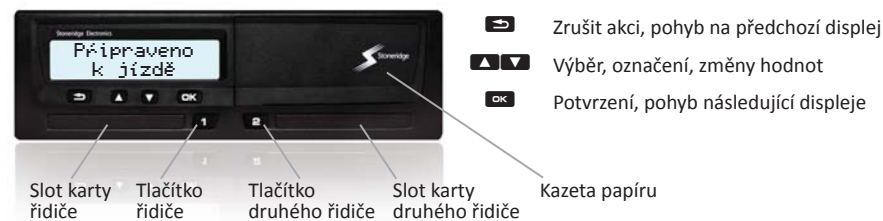


# Stručný návod pro řidiče

## Digitální tachograf SE5000



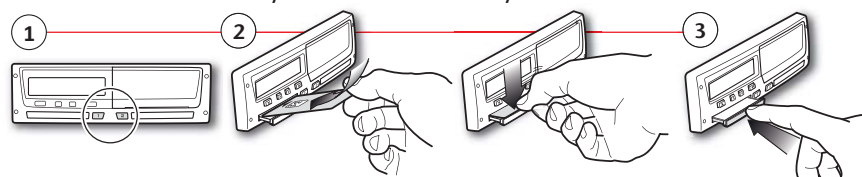
## Přehled



Poznámka! Manipulace s kartou a menu je možná pouze, pokud je vozidlo v klidu.

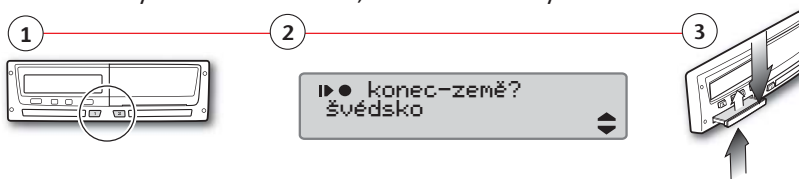
## Vložení karty (možné vždy ve standardním menu a při zapnutém zapalování)

1. Stiskněte a podržte tlačítko slotu karty řidiče nebo tlačítko karty druhého řidiče, dokud se nevysune zásuvka slotu.
2. Kartu vložte čipem nahoru.
3. Kartu zasuňte mírným zatlačením zásuvky.



## Vyjmutí karty (možné vždy ve standardním menu a při zapnutém zapalování)

1. Stiskněte a podržte tlačítko slotu karty řidiče nebo tlačítko karty druhého řidiče.
2. Vyberte a potvrďte přednastavenou zemi. Slot karty se vysune po potvrzení.
3. Kartu opatrně vytlačte otvorem zespodu zásuvky slotu nebo stiskněte kraj zásuvky slotu směrem dolů, dokud karta nevyskočí.



### Odpočinek dosud? NE

**Příklad:** Přijel jste v 15:23 hod. 23. 11. a vyjímali kartu. Do 18:00 hod. jste prováděl jinou práci a pak odpočíval do 08:37 24. 11., kdy jste znovu vložil kartu do tachografu.

1. Vyberte a potvrďte volbu *NE*.

2. Potvrďte pomocí *ANO*.  
Vyberte a potvrďte, pokud chcete vkládat údaje v *místní* nebo *UTC* čase.

3. Zobrazení se následující. Datum a místní čas posledního vyjmutí karty.

4. Vyberte a potvrďte činnost *Práce*.  
Nastavte a potvrďte datum, kdy činnost skončila (23/11). V poli pro vložení času se zobrazí východní čas.

5. Zobrazení se následující.  
Nastavte a potvrďte čas (hodinu a minutu), kdy činnost skončila.

6. Vyberte a potvrďte činnost *Odpočinek*. V tomto případě není nutné další nastavení.

7. Pokračujte krokem 4 v kapitole *Odpočinek dosud? ANO*.

### Manuální záznamy

1. Vložte kartu řidiče a počkejte, dokud tachograf nezpracuje údaje z karty řidiče. Displej *Posl. vytažení* zobrazí datum a čas posledního vyjmutí karty.

2. Pokračujte s *Odpočinek dosud? ANO* nebo *NE*. Poznámka: Po uplynutí prodávky (1 nebo 20 min) již není možné provést manuální záznamy.

### Odpočinek dosud? ANO

**Příklad:** Karta řidiče byla na konci minulého pracovního dne vyjmuta a opět vložena na začátku nového pracovního dne.

1. Potvrďte pomocí *ANO*.

2. Vyberte a potvrďte *konec-země* pro poslední pracovní den.  
Vyberte a potvrďte *začátek-země* pro aktuální pracovní den.  
Poznámka! Kroky 2 a 3 se nepoužijí, pokud je doba mezi vyjmutím a vložení karty kratší než devět hodin.

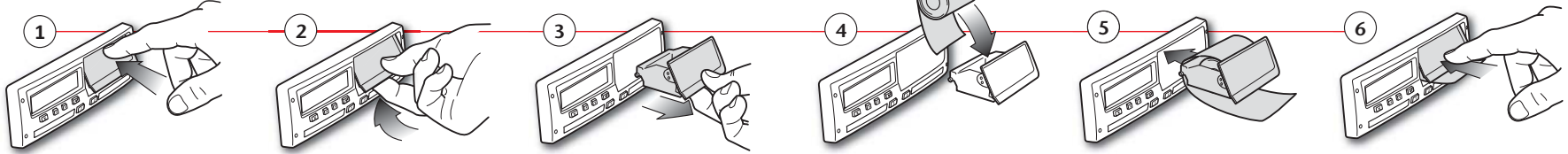
3. Vyberte a potvrďte *získání záznamy?*

4. Potvrďte, zda chcete či nechcete porýdit výtisk.

5. Pro potvrzení záznamu vyberte a potvrďte *ANO*, pro vymazání nebo změnu záznamu vyberte a potvrďte *NE*.

6. Nyní jste připraven k jízdě.

# Výměna roličky papíru



# Tiskové výstupy

Stoneridge	24h karta řidiče
▼ 06/03/2009 10:32 (UTC)	Datum a čas pořízení výpisu (čas UTC)
24h▼	Typ tiskového výstupu (24h, karta)
Andersson Richard	Příjmení držitele karty
S /00007001106910 0 0	Jméno držitele karty
20/02/2012	Identifikační číslo karty a země
1234567890ABCDEFG S /ABC 123	Datum vypršení platnosti karty řidiče
Stoneridge Electronics 900208R7.1/26R01	Identifikační číslo vozidla, VIN
Johansson and Sons	Registrující členský stát a státní poznávací značka vozidla, SPZ
S /00011160 0	Výrobce tachografu
23/09/2008	Katalogové číslo tachografu
	Servis odpovědný za poslední kalibraci
	Číslo servisní karty
	Datum poslední kalibrace
	Poslední kontrola kontrolovaného řidiče
06/03/2009 52	Dotazované datum a počet přítomných karet
	Karta řidiče ve slotu 1
S /ABC 123	SPZ, poznávací značka vozidla s vloženou kartou řidiče
0 km	Stav počítadla kilometrů při vložení karty
00:00 08:53 08h53	Činnosti při vložené kartě
08:53 08:55 00h02	Činnosti při vložené kartě řidiče
S /ABC 123	Vyjmutí karty: Stav počítadla kilometrů a ujetá vzdálenost od posledního vložení karty, pro které je znám stav počítadla kilometrů.
08:55 08:56 00h01	Denní přehled činností, podrobnosti o začátku a ukončení (čas, místo a stav počítadla kilometrů)
08:56 08:57 00h01	Posledních pět událostí a chyb z karty řidiče
08:57 10:22 01h25	Posledních pět událostí a chyb z VU, vozové jednotky.
10:22 10:23 00h01	
10:23 10:32 00h09	
1 km; 1 km	
08:53 S	
00h02 1 km	
08h54 01h25	
00h11 ? 00h00	
10h30	
!X	
! 27/02/2009 16:32	
!11 93h41	
S /ABC 123	
X 05/03/2009 15:20	
X35 17h32	
S /ABC 123	
! 05/03/2009 15:20	
!11 17h32	
S /ABC 123	
X 06/03/2009 08:55	
X35 01h37	
S /ABC 123	
! 06/03/2009 08:55	
!11 01h37	
S /ABC 123	
!X	
X 00 03/03/2009 09:15	
X35 05h10	
! 00 03/03/2009 09:15	
!11 05h10	
! 01 03/03/2009 14:26	
!08 ( 1) 48h53	
X 07 05/03/2009 15:20	
X35 19h12	
S /00007001106910 0 0	
S /00007001106880 0 0	
! 07 05/03/2009 15:20	
!11 19h12	
S /00007001106910 0 0	
S /00007001106880 0 0	
M	Místo kontroly
	Podpis s kontrolujícího
	Podpis řidiče

Poznámka! Vyloučené části, viz výpis z karty řidiče.

Stoneridge	24h vozová jednotka (VU)
▼ 06/03/2009 10:39 (UTC)	Datum a čas pořízení výpisu (čas UTC)
24h▼	Typ tiskového výstupu. (24h, VU)
Andersson Richard	Příjmení držitele karty (řidič)
S /00007001106910 0 0	Jméno držitele karty (řidič)
20/02/2012	Identifikační číslo karty a země
Schmidt Magnus	Datum vypršení platnosti karty řidiče
S /00007001106880 0 0	Příjmení držitele karty (druhý řidič)
20/02/2012	Jméno držitele karty (druhý řidič)
	Identifikační číslo karty a země
	Datum vypršení platnosti karty druhého řidiče
06/03/2009	Činnosti řidiče v chronologickém pořadí uložené ve VU podle slotu karty
0 - 1 km	Dotazované datum
Andersson Richard	Stav počítadla kilometrů v 00:00 a 24:00 hod.
S /00007001106910 0 0	Řidič
20/02/2012	Registrující členský stát a státní poznávací značka předchozího použitého vozidla
S /ABC 123	Datum a čas vyjmutí karty z předchozího vozidla
03/03/2009 11:45	Stav počítadla kilometrů při vložení karty
0 km	Činnosti s časem zahájení a ukončení
00:00 08:53 08h53	
0 km; 0 km	
08:53 08:55 00h02	
0 km; 0 km	
Andersson Richard	Druhý řidič
S /00007001106910 0 0	Registrující členský stát a státní poznávací značka předchozího použitého vozidla
20/02/2012	Datum a čas vyjmutí karty z předchozího vozidla
S /ABC 123	Stav počítadla kilometrů při vložení karty
06/03/2009 10:26	Činnosti s časem zahájení a ukončení
0 km	
08:55 08:56 00h01	
08:56 08:57 00h01	
08:57 10:22 01h25	
10:22 10:23 00h01	
10:23 10:39 00h16	
1 km; 1 km	
Schmidt Magnus	M= Manuální záznamy činností řidiče
S /00007001106880 0 0	*= Doba odpočinku trvající alespoň jednu hodinu
20/02/2012	Přehled časových úseků bez vložené karty ve slotu řidiče.
S /ABC 123	Přehled časových úseků bez vložené karty ve slotu druhého řidiče.
06/03/2009 10:25	
0 km	
08:55 08:56 00h01	
08:56 10:39 01h43	
1 km; 1 km	
00h00 0 km	
00h02 00h00	
00h00	
00h00 00h02	
00h00	
Andersson Richard	Denní přehled činností, podrobnosti o začátku a ukončení (čas, místo a stav počítadla kilometrů) (řidič)
S /00007001106910 0 0	Denní přehled činností, podrobnosti o začátku a ukončení (čas, místo a stav počítadla kilometrů) (druhý řidič)
08:53 S	
0 km 1km	
08h54 01h25	
00h16	
10h37	
Schmidt Magnus	
S /00007001106880 0 0	
08:53 S	
0 km 1km	
00h00 00h00	
00h00 08h54	
01h43	
10h37	