

Displeje řidiče (DDS povoleno)

Pomocí tlačítka **1** nebo **2** rolujte nahoru/dolů, dokud se neobjeví následující displeje. Podrobnosti o displejích řidiče najdete na www.stoneridgeelectronics.com.

Zbývající čas jízdy
Zbývající čas jízdy před další činností

Další činnost (začátek denního odpočinku)

Je zobrazen zbývající čas jízdy

Jak dlouho musí trvat odpočinek, aby bylo možné získat další čas k jízdě

Zbývající čas odpočinku
Aktuální činnost řidiče (odpočinek)

Zbývající čas odpočinku do získání dalšího času k jízdě

Aktuální činnost druhého řidiče (k dispozici)

Čas k jízdě dostupný po uplynutí daného času k přestávce/odpočinku

Přehled
Aktuální činnost řidiče

Čas jízdy od poslední přestávky/odpočinku

Akumulovaný čas přestávky řidiče

Aktuální činnost druhého řidiče

Doba trvání činnosti druhého řidiče

Místní čas

Pracovní doba
Označuje, že jsou zobrazeny informace řidiče

Pracovní doba od poslední přestávky

Denní pracovní doba

Denní doba přestávek

Týdenní pracovní doba

Rychlost a počítadlo kilometrů
Typ karty vložené ve slotu 1

Aktuální rychlost

Typ karty vložené ve slotu 2

Počítadlo ujetých kilometrů

SE5000 Rev. 7.5 102022P/13R04 CS

Podrobný popis funkcí Tachografu SE5000 naleznete v Příručce pro řidiče & firmu nebo navštivte stránky www.stoneridgeelectronics.com

Stručný návod pro řidiče

Vložte svou kartu

- Stiskněte a podržte tlačítko **1** (pokud jste řidič), dokud se zásuvka karty nevysune. Jestliže jste druhý řidič, stiskněte tlačítko **2**.
- Kartu vložte čipem nahoru.
- Zatlačte kartu na místo v zásuvce.
- Šetrným zatlačením směrem od sebe zásuvku zavřete.

Při vkládání nebo vytažování karty musí být vozidlo zastaveno.

Vyjměte svou kartu

- Jestliže jste řidič, stiskněte tlačítko **1**. Jestliže jste druhý řidič, stiskněte tlačítko **2**.
- System vás požádá o nastavení cílové země. Pomocí tlačítek se šipkami vyberte cílovou zemi. Výběr potvrďte stiskem tlačítka **OK**.
- Zásuvka se otevře. Přes otvor v zásuvce na kartu zespuďte zatlačte. Karta vyskočí ven.



STONERIDGE - PRO VŠECHNY PŘÍPADY



Odpočinek dosud? NE

Příklad: Přijel jste v 15:23 hod. 23. 11. a vyjímali kartu. Do 17:00 hod. jste prováděli jinou práci a pak odpočívali do 20:37 23. 11., kdy jste znovu vložili kartu do tachografu.

- Vyberte a potvrďte volbu **NE**.
- Potvrďte přidání manuálních vstupů s **ANO**.
- Zobrazí se následující: Datum a místní čas posledního vyjmutí karty.
- Vyberte a potvrďte činnost **Práce**.
- Nastavte a potvrďte datum, kdy činnost skončila (23/11). V poli pro vložení času se zobrazí východní čas.
- Nastavte a potvrďte čas (hodinu a minutu), kdy činnost skončila.
- Zobrazí se následující:
 - 23/11 15:23 konec směny
 - 23/11 17:00 konec směny
 - 23/11 20:37
- Pokračujte krokem 4 v kapitole *Odpočinek dosud? ANO*.

Manuální záznamy

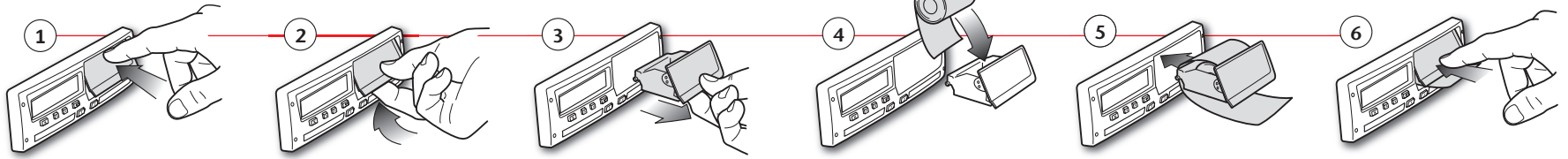
- Vložte kartu řidiče a počkejte, dokud tachograf nezpracuje údaje z karty řidiče. Displej ukazuje jméno držitele karty, datum a čas od posledního vytažení karty a místní čas / odchylku UTC.
- Pokračujte s *Odpočinek dosud? ANO* nebo **NE**. Poznámka: Po uplynutí prodlevy (1 nebo 20 min) již není možné provést manuální záznamy.
- Vyberte a potvrďte *zadržek-země* pro aktuální pracovní den.
- Poznámka! Krok 2 a 3 se nepoužijí, pokud je doba mezi vyjmutím a vložení karty kratší než devět hodin.
- Potvrďte, zda chcete či nechcete porovnat výtsk.
- Pro potvrzení záznamu vyberte a potvrďte **ANO**, pro vymazání nebo změnu záznamu vyberte a potvrďte **NE**.
- Nyní jste připraven k jízdě.

Odpočinek dosud? ANO

Příklad: Karta řidiče byla na konci minulého pracovního dne vyjmuta a opět vložena na začátku nového pracovního dne.

- Potvrďte pomocí **ANO**.
- Vyberte a potvrďte *konec-země* pro poslední pracovní den.
- Vyberte a potvrďte *zadržek-země* pro aktuální pracovní den.
- Poznámka! Krok 2 a 3 se nepoužijí, pokud je doba mezi vyjmutím a vložení karty kratší než devět hodin.
- Potvrďte, zda chcete či nechcete porovnat výtsk.
- Pro potvrzení záznamu vyberte a potvrďte **ANO**, pro vymazání nebo změnu záznamu vyberte a potvrďte **NE**.
- Nyní jste připraven k jízdě.

Výměna roličky papíru



Tiskové výstupy

Stoneridge	24h karta řidiče
▼ 06/03/2009 10:32 (UTC)	Datum a čas pořízení výpisu (čas UTC)
24h ▾	Typ tiskového výstupu (24h, karta)
Andersson Richard	Příjmení držitele karty
Richard	Jméno držitele karty
S /00007001106910 0 0	Identifikační číslo karty a země
20/02/2012	Datum vypršení platnosti karty řidiče
1234567890ABCDEF	Identifikační číslo vozidla, VIN
S /ABC 123	Registrující členský stát a státní poznávací značka vozidla, SPZ
Stoneridge Electronics	Výrobce tachografu
900208R7.1/26R01	Katalogové číslo tachografu
Johansson and Sons	Servis odpovědný za poslední kalibraci
S / 0 0 0 1 1 6 0 0	Číslo servisní karty
23/09/2008	Datum poslední kalibrace
S / 0 0 0 1 2 3 0 0	Poslední kontrola kontrolovaného řidiče
23/01/2009	
06/03/2009 52	Dotazované datum a počet přítomných karet
1	Karta řidiče ve slotu 1
S /ABC 123	SPZ, poznávací značka vozidla s vloženou kartou řidiče
0 km	Stav počítadla kilometrů při vložení karty
08:55 00h01	Činnosti se zasunutou kartou řidiče, čas zahájení a délka trvání
08:56 00h01	
08:57 01h25	
10:22 00h01	
10:23 00h09	
1 km; 1 km	Vyjmutí karty: Stav počítadla kilometrů a ujetá vzdálenost od posledního vložení karty, pro které je znám stav počítadla kilometrů.
08:53 S	Denní přehled činností, podrobnosti o začátku a ukončení (čas, místo a stav počítadla kilometrů)
00h02 0 km 1 km	
08h54 01h25	
00h11 00h00	
10h30	
!X	Posledních pět událostí a chyb z karty řidiče
27/02/2009 16:32	
!11 93h41	
S /ABC 123	
X 05/03/2009 15:20	
X35 17h32	
S /ABC 123	
!X 05/03/2009 15:20	
!11 17h32	
S /ABC 123	
X 06/03/2009 08:55	
X35 01h37	
S /ABC 123	
!X 06/03/2009 08:55	
!11 01h37	
S /ABC 123	
!X 00 03/03/2009 09:15	Posledních pět událostí a chyb z VU, vozové jednotky.
X35 05h10	
!X 00 03/03/2009 09:15	
!11 05h10	
!X 01 03/03/2009 14:26	
!08 (1) 48h53	
X 07 05/03/2009 15:20	
X35 19h12	
S /00007001106910 0 0	
S /00007001106880 0 0	
!X 07 05/03/2009 15:20	
!11 19h12	
S /00007001106910 0 0	
S /00007001106880 0 0	
.....	Místo kontroly
.....	Podpis s kontrolujícího
.....	Podpis řidiče

Stoneridge	24h vozová jednotka (VU)
▼ 06/03/2009 10:39 (UTC)	Datum a čas pořízení výpisu (čas UTC)
24h ▾	Typ tiskového výstupu. (24h, VU)
Andersson Richard	Příjmení držitele karty (řidič)
Richard	Jméno držitele karty (řidič)
S /00007001106910 0 0	Identifikační číslo karty a země
20/02/2012	Datum vypršení platnosti karty řidiče
Schmidt Magnus	Příjmení držitele karty (druhý řidič)
Magnus	Jméno držitele karty (druhý řidič)
S /00007001106880 0 0	Identifikační číslo karty a země
20/02/2012	Datum vypršení platnosti karty druhého řidiče
06/03/2009	Činnosti řidiče v chronologickém pořadí uložené ve VU podle slotu karty
0 - 1 km	Dotazované datum
08:53 08h53	Stav počítadla kilometrů v 00:00 a 24:00 hod.
0 km; 0 km	Řidič
Andersson Richard	Registrující členský stát a státní poznávací značka předchozího použitého vozidla
S /00007001106910 0 0	Datum a čas vyjmutí karty z předchozího vozidla
20/02/2012	
S /ABC 123	
03/03/2009 11:45	
0 km	Stav počítadla kilometrů při vložení karty
00:00 08:53 08h53	Činnosti se časem zahájením a dobou trvání
0 km; 0 km	
08:53 08:55 00h02	
0 km; 0 km	
Andersson Richard	
S /00007001106910 0 0	
20/02/2012	
S /ABC 123	
06/03/2009 10:26	
0 km	
08:55 00h01	
08:56 00h01	
08:57 01h25	
10:22 00h01	
10:23 00h16	
1 km; 1 km	Druhý řidič
Schmidt Magnus	Registrující členský stát a státní poznávací značka předchozího použitého vozidla
S /00007001106880 0 0	Datum a čas vyjmutí karty z předchozího vozidla
20/02/2012	
S /ABC 123	
05/03/2009 14:40	
0 km	Stav počítadla kilometrů při vložení karty
00:00 08h53	
0 km; 0 km	
08:53 00h02	
0 km; 0 km	
Schmidt Magnus	
S /00007001106880 0 0	
20/02/2012	
S /ABC 123	
06/03/2009 10:25	
0 km	
08:55 00h01	M= Manuální záznamy činností řidiče
08:56 01h43	*= Doba odpočinku trvající alespoň jednu hodinu
1 km; 1 km	Přehled časových úseků bez vložené karty ve slotu řidiče.
00h00 0 km	
00h02 00h00	
00h00	
00h00 00h02	Přehled časových úseků bez vložené karty ve slotu druhého řidiče.
00h00	
Andersson Richard	Denní přehled činností, podrobnosti o začátku a ukončení (čas, místo a stav počítadla kilometrů) (řidič)
S /00007001106910 0 0	
08:53 S	
00h02 0 km 1 km	
08h54 01h25	
00h16	
10h37	
Schmidt Magnus	Denní přehled činností, podrobnosti o začátku a ukončení (čas, místo a stav počítadla kilometrů) (druhý řidič)
S /00007001106880 0 0	
08:53 S	
00h00 0 km 1 km	
00h00 08h54	
01h43	
10h37	

Poznámka! Vyloučené části, viz výpis z karty řidiče.